

Leisure Range

2022/23



Inhoud

Wie en wat is Innerva?	03
Motor gestuurde toestellen - Hoe werken die?	04
Het Circuit model	06
Assortiment van zittoestellen	06
Lighouding toestellen,	12
Steun en hulpmiddelen	14
Optionele extra's tbv toegankelijkheid	16
Stoffering	19
Ondersteuning, Service en Garantie	20
Planning en ontwerp	22
Levering en installatie	23
Hoofd kantoor & Distributeurs	24

Wie en wat is Innerva?

Innerva ontwikkelt en produceert al 30 jaar krachtondersteunde fitnessstoestellen, ontworpen om de mogelijkheid tot lichaamsbeweging te vergroten en de fitheid, gezondheid en het welzijn van een breed scala aan mensen te verbeteren, die niet aan bod komen in een traditionele energieke fitnessomgeving.

Bij Innerva zijn we er om het leven van oudere volwassenen en mensen met langdurige gezondheidsproblemen te verbeteren. Innerva is de enige Britse fabrikant van 'Power Assisted Exercise' fitnessstoestellen en het enige bedrijf dat zich richt op onze oudere (en met name revalidatie) bevolking.

Innerva is een aanvulling op de traditionele apparatuur in wellness- en fitnesscentra en genereert nieuwe inkomsten voor wellnesscentra en vergroot de sociale integratie.

Innerva zorgt voor de voordelen van lichaamsbeweging:

- De 55 + markt
- Personen die kampen met een handicap, slechte mobiliteit en mensen met langdurige gezondheidsproblemen.
- Voor een ieder die zich geïntimideerd voelt door een traditionele 'sportschool' omgeving en een andere en leuke manier van trainen wil proberen.

Motor gestuurde toestellen

Hoe werkt dat

Innerva's scala van dubbelfunctionele toestellen voor zittend bewegen en multifunctionele lighouding toestellen vullen elkaar aan in een aangepast circuit tbv een volledige lichaamstraining. Dit zorgt voor een goed gevoel in slechts 30 tot 40 minuten.

In tegenstelling tot conventionele fitness toestellen bewegen de Innerva toestellen niet uitsluitend op spierkracht. Dankzij een elektronisch gestuurd kracht systeem kunnen gebruikers passief of actief werken, afhankelijk van hun vermogen. Omdat de gebruiker het toestel niet hoeft op te starten om te gaan bewegen, en dus geen kracht hoeft te leveren, is het eenvoudig te gebruiken. Het is dus een perfecte oplossing voor oudere sporters of mensen met langdurige gezondheidsproblemen, ongeacht hun mogelijkheden. Elk toestel beweegt uit zichzelf, ook als de gebruiker stopt of zich ontspant, zodat mensen met een beperkte inspannings tolerantie of vermoeidheid langer kunnen trainen.

De gebruiker hoeft niet zelf de aandrijfkraft te leveren, maar het menselijk instinct om met het toestel te werken en mee te doen met de ondersteunende beweging wordt gestimuleerd. Het unieke en ondersteunende ontwerp van Innerva zorgt voor een goede gebruiks techniek en een veilige trainings ervaring.

"Het starten van de gezondheidsstudio heeft al onze commerciële verwachtingen overtroffen en heeft de gezondheid en het welzijn van zoveel oudere volwassenen verbeterd."

Centrum manager
Sheppey Leisure Complex



Het Circuit Model

Het Leisure assortiment bestaat uit 10 zittoestellen en 2 lighoudingtoestellen. De traditionele opstelling van een Innerva-suite omvat alle 12 toestellen en biedt gebruikers in 30 tot 40 minuten een volledige lichaamstraining. Wij werken echter met talrijke exploitanten die verschillende combinaties van toestellen afnemen, afhankelijk van hun bedrijfsmodel, ruimte en budget.

Zit toestellen

De toestellen zijn ontworpen met het oog op optimale ruimte effectiviteit en gemakkelijke toegang voor eindgebruikers. Het is ontworpen om een circuit aan te bieden zodat het alle belangrijke spiergroepen in het lichaam strekt en traint en helpt om spierpatronen te hertrainen, terwijl tegelijkertijd de spieren worden gestimuleerd en de bloedsomloop wordt verbeterd. Het assortiment bestaat uit 10 toestellen die onafhankelijk van elkaar kunnen werken als een circuit of gecombineerd kunnen worden met de lighouding toestellen.

Chest & Legs



Afmetingen:

Breedte: 108 cm

Diepte: 130 cm

Hoogte: 153 cm



Gewicht:

90 kg

Cross cycle



Afmetingen:

Breedte: 70 cm

Diepte: 140 cm

Hoogte: 130 cm



Gewicht:

106 kg

Flys & Thighs



Afmetingen:

Breedte: 130 cm

Diepte: 119 cm

Hoogte: 153 cm



Gewicht:

118 kg



▲ Links naar Rechts
Chest & Legs, Cross Cycle,
Flys & Thighs



Tricep Dip & Curl



Afmetingen:

Breedte: 95 cm
Diepte: 120 cm
Hoogte: 132 cm



Gewicht:

91kg

Tummy Crunch



Afmetingen:

Breedte: 105 cm
Diepte: 152 cm
Hoogte: 124 cm



Gewicht:

83kg



► Tummy Crunch



◀ Rotary Torso

▲ Side Bend Stepper

Side Bend Stepper



Afmetingen:

Breedte: 114 cm

Diepte: 125 cm

Hoogte: 147 cm



Gewicht:

98kg

Rotary Torso



Afmetingen:

Breedte: 116 cm

Diepte: 118 cm

Hoogte: 119 cm



Gewicht:

87kg

AB Pullover



Afmetingen:

Breedte: 95 cm

Diepte: 170 cm

Hoogte: 130 cm



Gewicht:

83 Kg

Seated Climber



Afmetingen:

Breedte: 111 cm

Diepte: 125 cm

Hoogte: 172 cm



Gewicht:

108kg



▲Links: AB Pullover
Rechts: Seated
Climber

Relaxer



Afmetingen:

Breedte: 94 cm

Diepte: 173 cm

Hoogte: 95 cm



Gewicht:

54kg



"Het Innerva team ondersteunde ons vanaf het begin ter voorbereiding voor de lancering van onze nieuwe Innerva-suite, die een hele nieuwe groep mensen in het centrum heeft geïntroduceerd die anders misschien niet bij ons zouden zijn gekomen."

Dave Smele
Hoofd van Healthy Lifestyles,
Circadian Trust

Lighouding Toestellen

Lighouding toestellen bevatten Pilates-technieken in twee toestellen met 2 functies, die de belangrijkste spiergroepen in het lichaam trainen en rekken, terwijl de rustgevende beweging ontspanning bevordert. De twee toestellen vormen een aanvulling op de zittende toestellen als onderdeel van een algemeen circuit door de extra bewegingen die geboden worden.

Side Flexor



Afmetingen:

Breedte: 150 cm

Diepte: 192 cm

Hoogte: 70 cm



Gewicht:

110kg

Hipster



Afmetingen:

Breedte: 88 cm

Diepte: 195 cm

Hoogte: 95 cm



Gewicht:

110kg



▲Links: Side Flexor

Rechts: Hipster



TEGEN 2030 ZAL HET
AANTAL MENSEN IN NEDERLAND

LEEFTIJD 65+

NAAR SCHATTING
TOENEMEN TOT

4 MILJOEN
▲ 29%

MET 3,1M IN 2020

Bron: Zorg voor beter 04-2022

Extra ondersteuning & hulpmiddelen voor toegankelijkheid

Innerva zittoestellen kunnen worden aangepast aan gespecialiseerde revalidatie- en trainingsbehoeften. Er zijn verschillende accessoires beschikbaar die het mogelijk maken de toestellen aan te passen voor fitness, revalidatie of therapie. Zo zijn er voetplaten, afneembare armen en een draaibare zitting (voor de Cross Cycle).



Diverse hulpmiddelen worden geleverd als onderdeel van uw eerste installatie om gebruikers te ondersteunen en correct te positioneren op onze toestellen. Extra 'Steunen' en 'Accessoires' kunnen worden aangeschaft als u meer nodig heeft dan bij de installatie wordt geleverd.

Verlengstuk en hand Positioneerder/Positiehandschoen

Het handverlengstuk past de reikwijdte van de 'Seated Climber' aan en wordt samen met de positioneringshandschoen gebruikt voor gebruikers die problemen hebben met handbewegingen op het toestel.

Uitlijningshulp

De uitlijningshulp wordt gebruikt op de 'Chest & Legs' om de benen uitgelijnd en in positie te houden voor gebruikers die moeite hebben met bekken- en beencontrole. Het kan ook worden gebruikt op de 'Seated Climber', afhankelijk van de behoeften en mogelijkheden van de gebruiker.

Verhogingskussen & Rugleuning

Het kussen en de rugsteun zijn nuttig voor personen met verschillende lichaamslengtes, om zodoende een correcte lichaamshouding te garanderen en deze worden gebruikt op de toestellen "Chest & Legs" en "Flies & Thighs".

Hoofdstekkussen & hoes

Het kussen wordt gebruikt om het hoofd en de nek te ondersteunen daar waar nodig op de "Side Flexor".

Aanwijs pinnen (doos van 20)

Voor gebruik van het touch screen console, aanwezig op alle toestellen, om zodoende de verspreiding van virussen tegen te gaan en de console te beschermen.

82%

van de gebruikers meldt
een langdurige
gezondheidsconditie

Innerva gebruikers
bezoeken 3+

keer per week

50%

van de gebruikers meldt
dat sociale interactie een
belangrijke drijfveer is
bovenop de
gezondheidsvoordelen.

Optionele extra's

Innerva biedt een reeks optionele extra's om gebruikers met extra behoeften in revalidatie- en therapie-situaties en -programma's te helpen, veilig en effectief te bewegen. De meeste van deze opties zijn al ingebouwd in het toestel op het moment dat het wordt besteld.

Afneembare Voetsteun

De afneembare voethouder helpt de voeten in positie te houden voor die gebruikers welke daar anders moeite mee hebben. De voethouders zijn beschikbaar op de 'Chest & Legs', 'Seated Climber' en 'Side Bend Stepper'.

Een vaste voetsteun is ook beschikbaar op de Cross Cycle' en 'Ab Pullover'. De vaste voethouders op de Ab Pullover kunnen ook worden voorzien van een verstelbare voetsteun, om de voeten in positie te houden.

Afneembare Arm

De afneembare arm is beschikbaar op verschillende toestellen en maakt een gemakkelijkere toegang mogelijk voor mensen die vanuit een rolstoel of een hijswerktuig moeten overstappen. Een afneembare arm kan worden aangevraagd op de:

- Chest & Legs and Tricep Dip & Leg Curl (Linker Arm)
- Seated Climber & Cross Cycle (Linker of Rechter Arm)

Op het 'Flys & Thighs' toestel wordt ook een optie voor verminderde armbewegingen geboden, maar dit wordt alleen geadviseerd voor revalidatie instellingen waar dat nodig is.

Op de "Side Bend Stepper" kunnen extra armen aan de halve maanarmen boven het hoofd van de gebruiker worden geklemd om zodoende een meer comfortabele houding mogelijk te maken, in plaats van de rug te strekken. Deze optie wordt meestal alleen aangevraagd voor een revalidatie instelling.

Afneembare Been

Verbeterd de toegang tot verschillende Innerva toestellen voor mensen met een handicap of die vanuit een rolstoel moeten overstappen.

• Rotary Torso -

Het been/voetgedeelte kan indien nodig worden verwijderd, om de toegang te vergemakkelijken en kan weer op zijn plaats worden gezet, om de voeten/benen te ondersteunen.

• Tummy Crunch -

Het voetgedeelte kan worden verwijderd voor verschillende gebruikers.

• Flys & Thighs -

Hoewel het been/voetgedeelte niet verwijderbaar is, is er toch een optie om een verminderde beenbeweging op dit toestel in te stellen, maar dit wordt alleen aanbevolen voor een revalidatiesetting.

Draaibare stoel

(Alleen Cross Cycle)

Draait 90 graden om een toegankelijke overstap en toegang op de 'Cross Cycle' mogelijk te maken en wordt vergrendeld voor een veilige oefening.

Vrijstaand Console

Maakt het mogelijk het toestel daar te plaatsen voor een comfortabele bediening en ondersteunt een gemakkelijke toegang en overstap. Het is beschikbaar voor alle Innerva toestellen behalve de 'Cross Cycle', 'Relaxer' en 'Hipster'.

Bekken ondersteuning

Deze afneembare steun kan aan de machine worden bevestigd en klemt de gebruiker vast. Deze wordt vaker gebruikt in een revalidatie setting en op de volgende toestellen worden gebruikt:

- Chest & Legs
- Seated Climber
- Side Bend Stepper
- Flies & Thighs
- Cross Cycle

Borst ondersteuning

De borststeun wordt voornamelijk gebruikt in een revalidatieomgeving om te voorkomen dat gebruikers voorover vallen. Het is een omhullend verlengstuk dat indien nodig kan worden toegevoegd om de langere gebruiker te ondersteunen en kan op de volgende toestellen worden gebruikt:

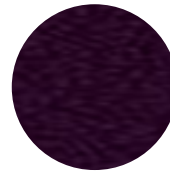
- Chest & Legs
- Seated Climber
- Side Bend Stepper
- Flies & Thighs
- Cross Cycle
- Tricep Dip & Leg Curl

Bekleding

Innerva biedt vijf keuzes als standaard bekledingskleuren:

De kleurstalen zijn indicatief en niet bedoeld als een exacte replica van de werkelijke kleur van het product. Als gevolg van variaties in monitorinstellingen en kleurbalansen zijn de kleuren slechts representatief en mogen ze niet worden opgevat als een exacte kleurovereenkomst met het vermelde product.

Wij kunnen de bekleding aanpassen aan specifieke eisen en de hoofdsteunen van de machine tegen meerprijs voorzien van uw bedrijfslogo. Prijzen op aanvraag.



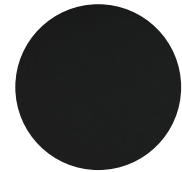
Amethyst (Purple)

107-7001;
19-3220 TPX



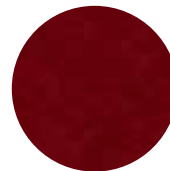
Schwarz (Black)

107-9035;
19-0000 TPX



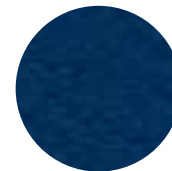
Graphite (Grey)

107-4003;
19-3906 TPX



Kirsche (Red)

107-2074;
18-1658 TPX



Baltic (Blue)

107-3069;
18-4032 TPX

Ondersteuning, Service en Garantie

Wij adviseren om de Innerva toestellen jaarlijks te onderhouden, op of nabij de initiële dag van de installatie. Dit helpt om aan het gezondheids- en veiligheidsbeleid en voor de aansprakelijkheidsverzekering te voldoen, aangezien servicecertificaten worden afgegeven na voltooiing van de uitgevoerde werkzaamheden.

Bij Innerva staat uw bedrijfscontinuïteit voorop. Onze standaard-en uitgebreide garanties bieden een uitgebreide dekking vanaf de eerste installatie. Na de eerste 12 maanden zorgt de uitgebreide garantie en (jaarlijks) serviceprogramma voor extra gemoedsrust en een optimaal onderhoud van uw apparatuur. Deze uitgebreide garantie is optioneel, maar voor meer informatie kunt u contact opnemen met uw accountmanager.

Onze service:



Wij garanderen dat service en reparaties worden uitgevoerd door onze gekwalificeerde technici.



Wij streven ernaar alle onderhoudsverzoeken binnen 72 uur af te handelen.



Onze kant-en-klare onderdelen worden allemaal bewaard in ons UK magazijn

Planning & Ontwerp

Vanaf uw eerste aanvraag werkt ons team van Innerva samen met u om uw investering in Innerva tot een doorslaand succes te maken. Als onderdeel van onze initiële betrokkenheid leveren wij u een volledige business case. Onze aanpak op maat voorziet u van alle noodzakelijke details over de nieuwe installatie en de mogelijkheden in uw omgeving.

Op verzoek leveren we een plattegrond om te laten zien hoe de Innerva toestellen het beste kunnen worden geplaatst in de toegewezen ruimte en adviseren u hoe het circuit het beste werkt op basis van succesvolle case studies uit het Verenigd Koninkrijk en daarbuiten.

Levering en installatie

Vanaf de ontvangst van uw bestelling, houden wij een levertijd aan van 8-12 weken. (maar het tijdschema kan worden aangepast aan uw wensen). Voorafgaand aan de installatie voeren we een locatieonderzoek uit. Tijdens deze sessie bespreken we ook de belangrijkste data en mogelijkheden die passen bij uw bedrijfsmodel en bedrijfsdoelstellingen.

De installatie van de nieuwe Innerva toestellen wordt uitgevoerd door onze Innerva technici en neemt doorgaans een volle dag in beslag. Na een voorafgaand bezoek van uw accountmanager levert ons installatieteam de toestellen af en sluit ze aan op het elektriciteitsnet.

innerva
together in motion

GLOBAL HEADQUARTERS - UK

Innerva

Shapemaster Global Limited

Tel: +44 (0)1484 667474

Mail: info@innerva.com

Web: www.innerva.com



Distributor BeNeLux
Bemorefitsolutions

BE MORE
FITSOLUTIONS

Tel: +31651624587

Tel: +31613112019

Mail: info@bemorefitsolutions.nl

Web: www.bemorefitsolutions.nl